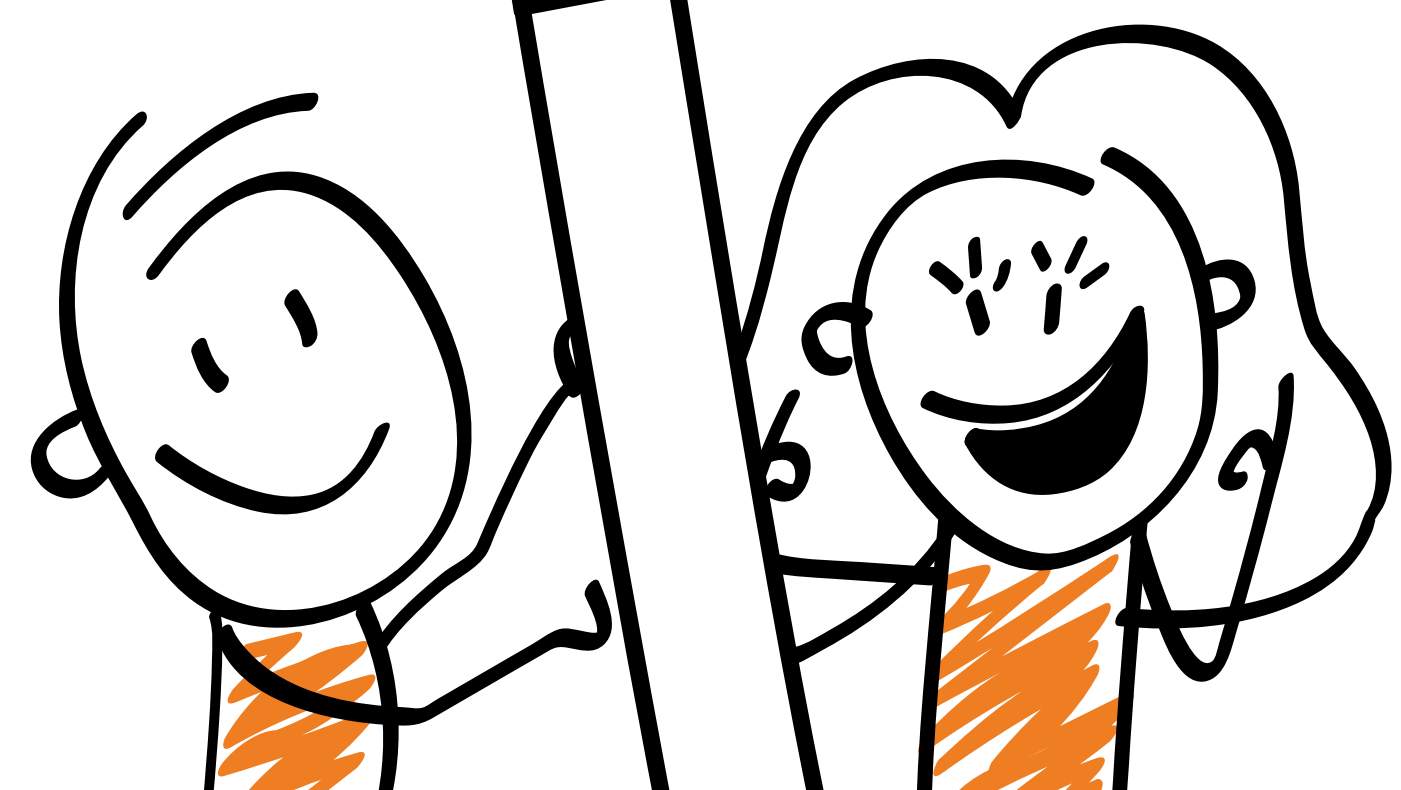


Travaux d'amélioration de la ligne C1



1 Carrefour Verdun/Vercors

> Juillet à octobre 2025

- Carrefour "compacté" davantage plus de place au végétal
- Traversées et quais de bus réaménagés pour plus de sécurité
- Création d'un cheminement piéton le long du domaine "Les Saules Blancs"

2 Carrefour Taillefer/Granier

> Juillet 2024 à mars 2025

- Création et déplacement d'arrêts de bus pour les correspondances C1/C10
- Amélioration des liaisons piétonnes et cycles
- Végétalisation et plantations

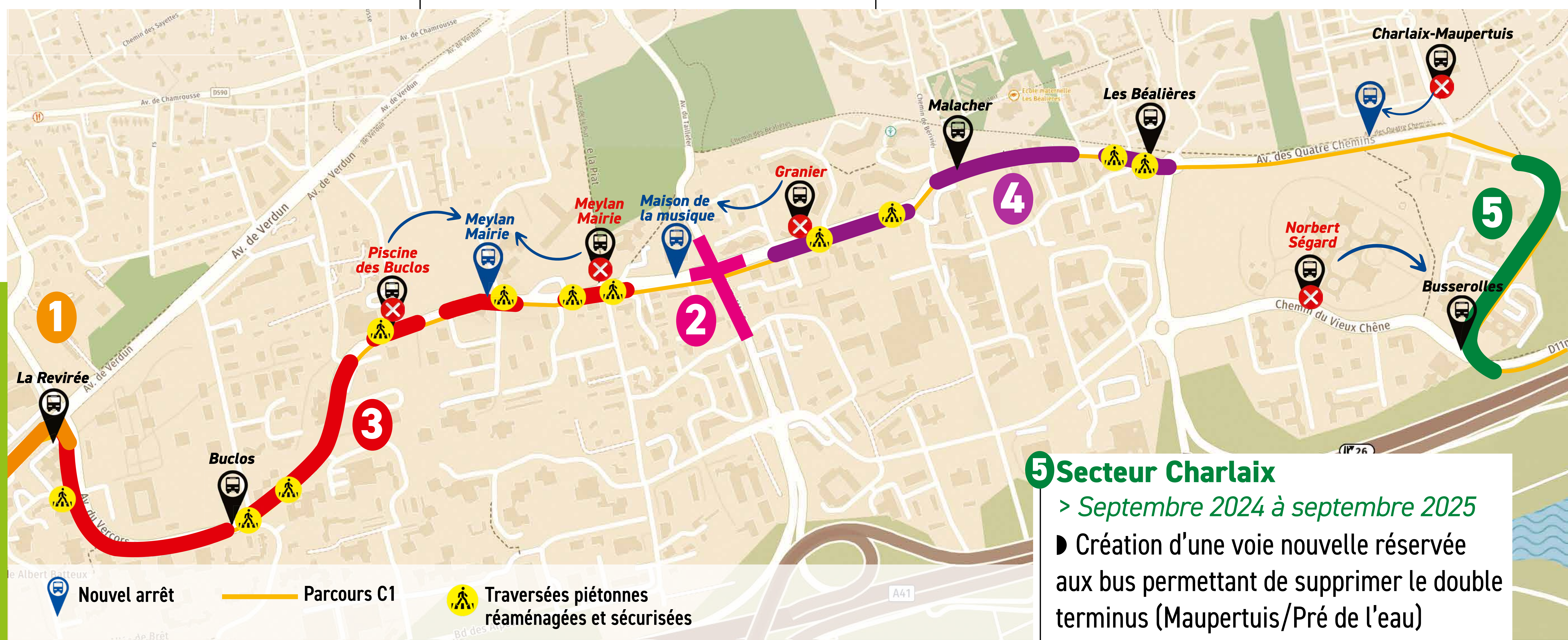
3 Avenue du Vercors

> Avril à novembre 2025

- Aménagement et sécurisation de traversées piétonnes
- Optimisation des temps de parcours de la C1 grâce aux déplacements et regroupements d'arrêts de bus
- Végétalisation aux abords du tracé avec mise en place d'une gestion alternative des eaux pluviales
- Reprise des chaussées abîmées

4 Avenue du Granier

> Octobre à février 2026



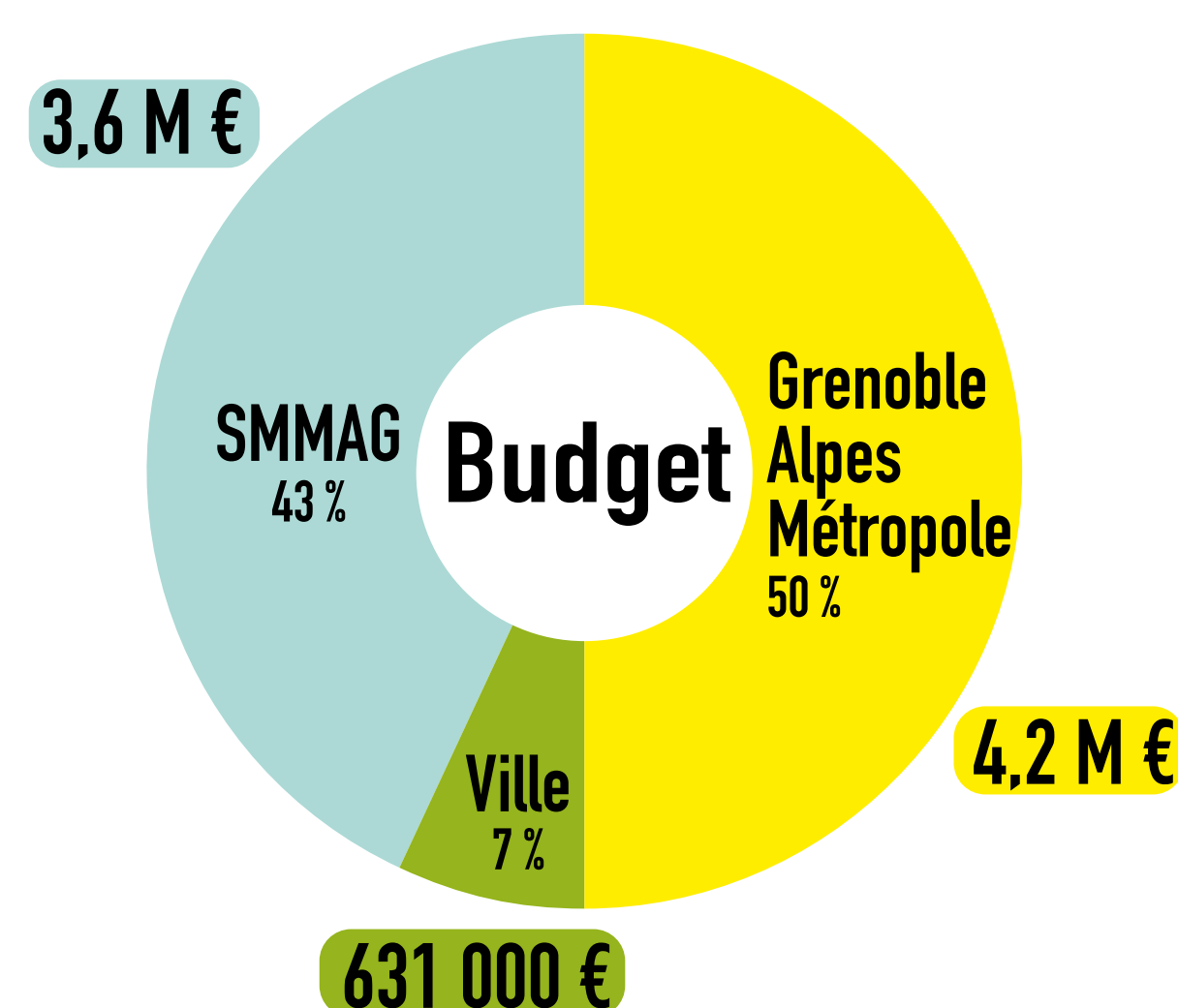
5 Secteur Charlaix

> Septembre 2024 à septembre 2025

- Création d'une voie nouvelle réservée aux bus permettant de supprimer le double terminus (Maupertuis/Pré de l'eau)
- Création d'arrêts de bus sur l'avenue des 4 Chemins
- Recalibrage et renaturation du torrent de Jaillières

Objectifs

- Améliorer l'attractivité de la ligne C1 en termes de fréquence, de temps de parcours, de fiabilité et de lisibilité
- Améliorer et sécuriser les continuités piétonnes et cycles jusqu'aux arrêts de bus
- Améliorer les espaces publics autour du tracé par la végétalisation et la désimperméabilisation des sols



► Nous améliorons votre qualité de vie
Plus d'infos : meylan.fr

