

MAISON

DES SOLIDARITÉS

Venez vous informer !

Jeudi 5 décembre 2024 - Salle du Conseil municipal



Rappel des priorités du plan de mandat*

3 axes prioritaires

1 ECOLOGIE

2 SOLIDARITE

3 DEMOCRATIE



5 orientations politiques

1 Poursuivre les principes de la Ville-parc et protéger un cadre de vie exceptionnel

2 Préserver et développer le dynamisme de la ville de Meylan, articulée autour de nombreux services de proximité et de son tissu économique

3 Etendre la participation et la citoyenneté

4 Développer les solidarités et bien partager la ville

5 Préparer l'avenir avec une politique jeunesse ambitieuse

Pourquoi une Maison des Solidarités ?

MAISON
DES SOLIDARITÉS



Lutter contre l'isolement, les inégalités

Accompagner l'accueil des nouveaux meylanais en augmentant l'offre de services et les lieux d'échanges

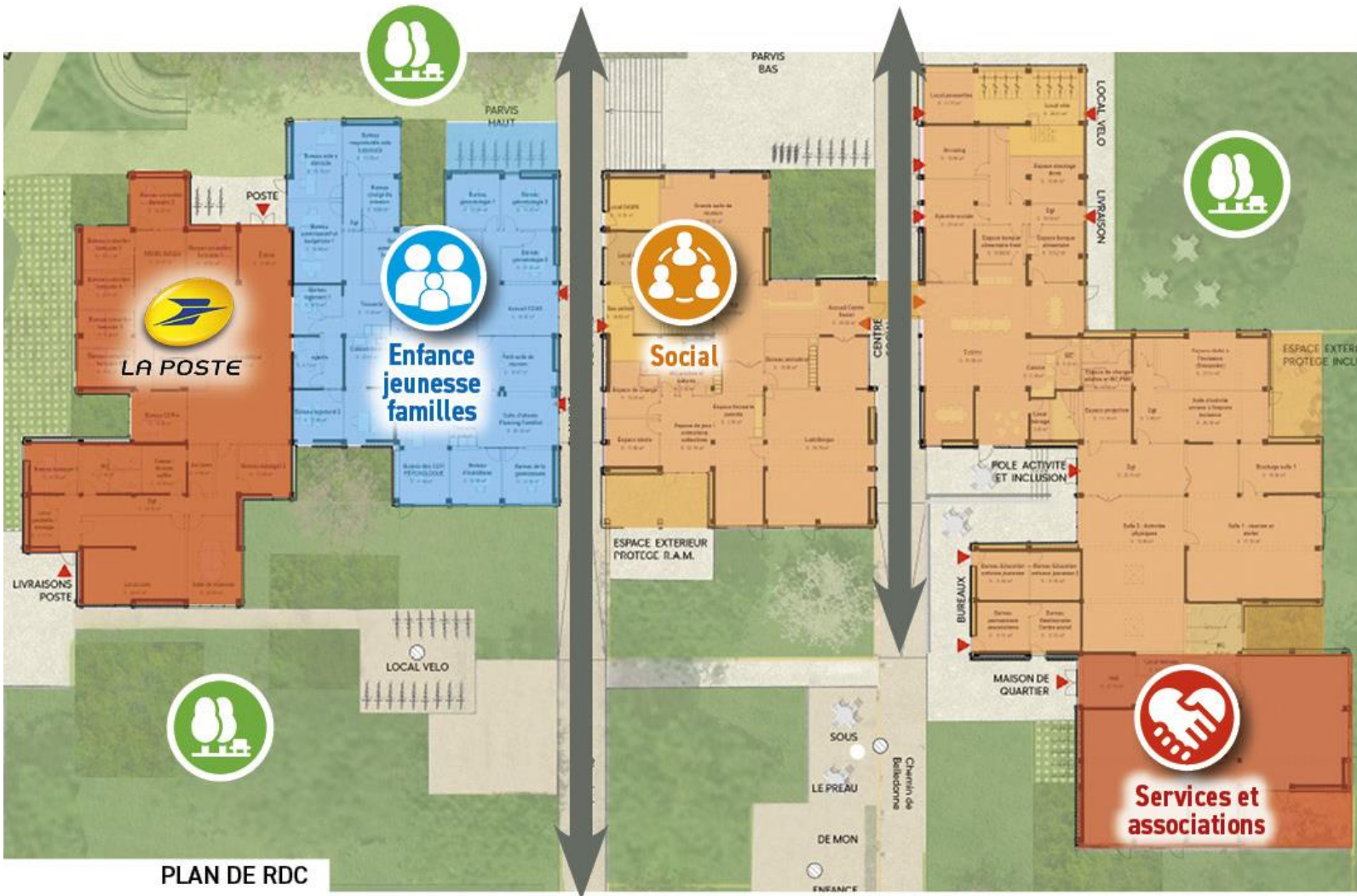
Rendre plus visible et plus lisible le CCAS de Meylan et toutes les actions autour du lien social

Rendre vie à un bâtiment abandonné depuis 2009 au coeur de la ville

Contribuer à dynamiser le quartier des Buclos (commerces, activités etc.)



Une Maison : 4 pôles dans un écrin vert



PLAN DE RDC



PLAN DE R+1

Un équipement multi-services pour les habitants

CCAS

**Maison de
Santé**

**Service
Jeunesse**

**Salles
communales**

Centre social

**Centre de santé
sexuelle, "Le
Douze"**

**Relais Petite
Enfance**

La Poste

Espaces extérieurs

Le Centre Communal d'Action Sociale CCAS de Meylan

Des missions obligatoires

- La domiciliation
- L'instruction des demandes d'aide sociale légale
- L'analyse des besoins sociaux
- La coordination de l'action sociale territoriale

Des missions spécifiques

- **Un pôle G rontologie**
 - aides   domicile
 - service social s niors
 - r sidence Autonomie
 - habitat inclusif
- **Un p le Solidarit s**
 - logement et h bergement
 - aides sociales
 - distribution alimentaire
 - activit s de lien social de la plateforme Meyl'entraide



Quels sont les nouveaux besoins?

Étendre l'offre du pôle Solidarités

- pour permettre une ouverture à d'autres publics, notamment vers les familles, les jeunes, les personnes isolées
- dans un esprit intergénérationnel et ouvert sur le quartier

S'installer dans des locaux plus adaptés

- pour développer ces activités, notamment des projets portés par les habitants



Le futur centre social de Meylan

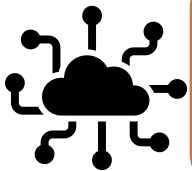


Lieu de proximité et de lien social
pensé pour et avec les habitants

Pour permettre aux habitants, familles et publics isolés
d'être accompagnés dans leur parcours (soutien à la
parentalité, à l'entrée dans l'âge adulte, vieillissement)

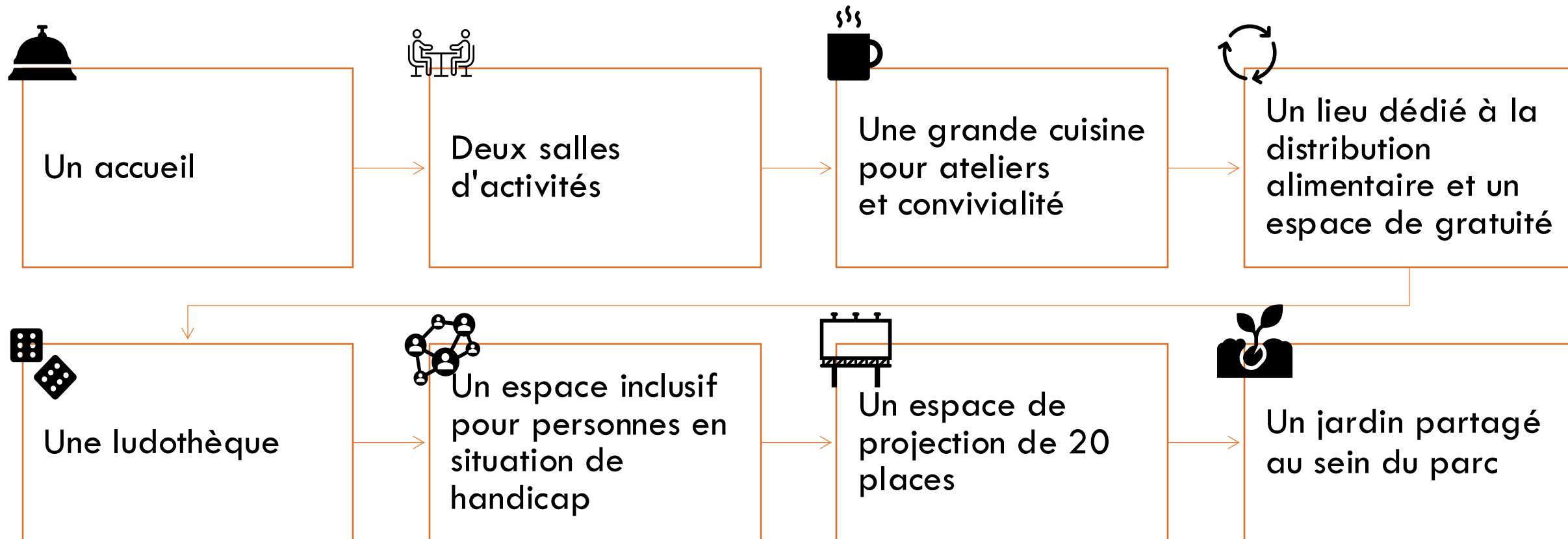
Pour soutenir les projets collectifs et initiatives des
habitants

Pour améliorer les conditions de vie et le vivre ensemble



Animé par
une équipe de bénévoles et de professionnels

Les équipements du Centre Social



La Maison de Santé

Création d'une offre de santé pluridisciplinaire avec des médecins généralistes et spécialistes pour lutter contre les inégalités de santé

Rôle

- Accompagner une population meylanaise en augmentation et vieillissante
- Coordonner le parcours de soins des patients
- Assurer un rôle de prévention

Des besoins identifiés

- Gériatrie
- Santé mentale des jeunes
- Education thérapeutique



Centre de santé sexuelle "Le Douze"

MAISON
DES SOLIDARITÉS



Santé

Consultations médicales

Conseil conjugal

Information et actions de prévention

- en milieu scolaire et extrascolaire
- auprès d'institutions accueillant des enfants en difficultés et de foyers d'adultes handicapés

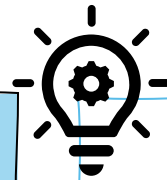
L'accompagnement se fait gratuitement et dans la stricte confidentialité



Le Service Jeunesse

Ses missions

- Poursuivre et développer les liens avec les établissements scolaires (collèges, lycée)
- Animer les dispositifs de la commune
- Animer les réseaux d'acteurs territoriaux



- Conseil Municipal des Enfants et des Jeunes (CMEJ)
- Les Chantiers Jeunes
- UNICEF – ville amie des enfants
- La Bourse BAFA

1 coordinateur et 1 animatrice



La Petite Enfance

Relais Petite Enfance – RPE

- Accueil, information et orientation des familles vers le mode d'accueil
- Information, rencontres et échanges pour les assistantes maternelles

Lieu d'Accueil Enfants Parents – LAEP

- Lieu convivial pour les enfants de moins de 6 ans accompagnés d'un parent ou référent
- Ouvert à tous sans condition du lieu d'habitation
- Lieu d'échanges, d'écoute et de socialisation



1 responsable du RPE et 1 coordinatrice du LAEP

Des salles communales à destination des associations



Services et associations

LE PROJET :

- Un accès spécifique côté jardin, partie sud du bâtiment
- Une salle polyvalente modulable
- Une salle d'activités
- Une kitchenette
- Un local de stockage
- Des sanitaires dédiés
- En proximité avec les autres équipements

Déconstruction de la Maison de Quartier

- Nécessaire en début de chantier (raisons économiques et organisationnelles)
- Locaux actuels vétustes

En accord avec les représentants de l'UQBGP :

- Relocalisation des activités sur trois espaces du quartier
- Déménagement pour deux années scolaires 2025-2026 et 2026-2027

La Poste

- En lien constant avec la Poste pour répondre à leur souhait de déménagement (vétusté des locaux, espaces trop étroits, accessibilité entre autres)
- Tendre vers un lieu plus central et se rapprocher du Carré Pro
- Amélioration du service (colis, banque etc.)



Des espaces extérieurs réaménagés



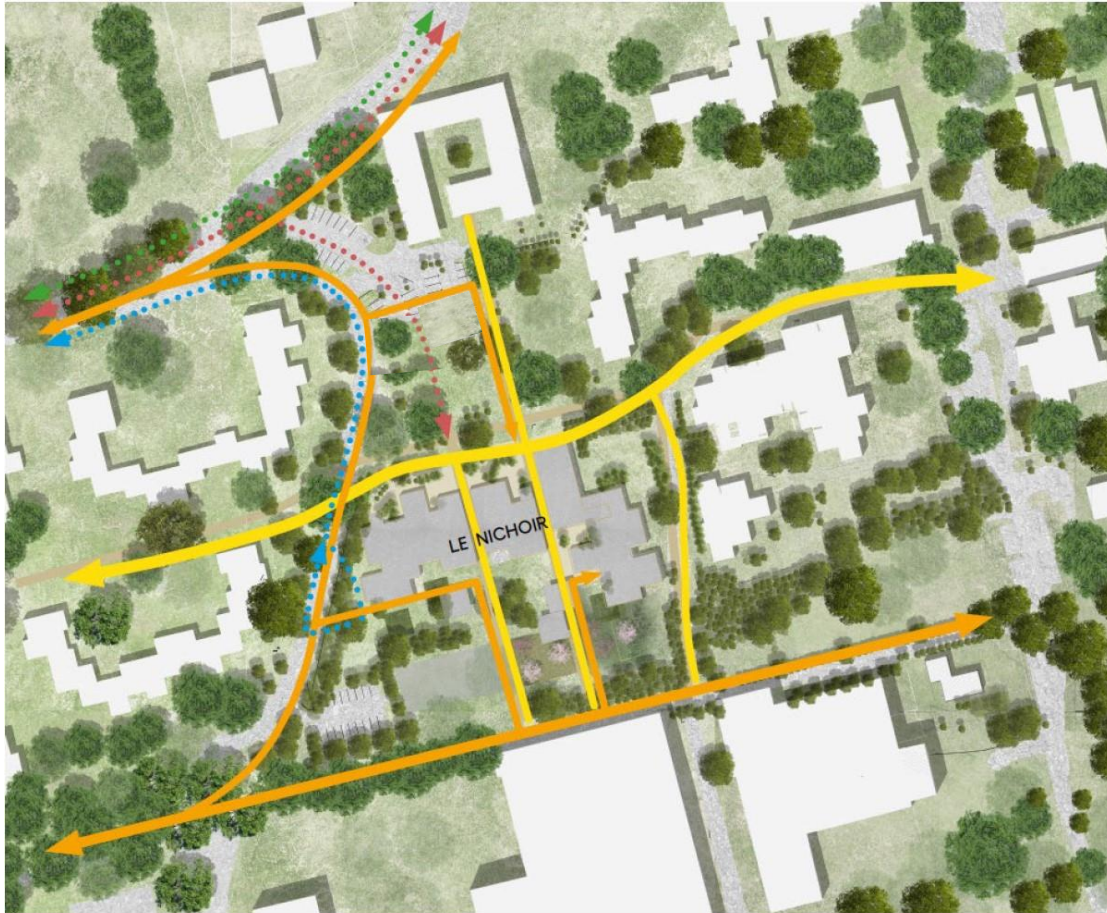
- Intégration dans le maillage de la ville-parc et le paysage existant

- Restauration des préaux

- Désimperméabilisation et plantation de l'ancienne cour



Des circulations améliorées



- Facilitation des modes de déplacement doux : connexion voie cyclable et piétons sud / Chrono Vélo, bus C1, plan marche
- Ouverture de deux venelles piétonnes
- Amélioration des cheminements, accessibilité PMR, accès aux transports en commun et au centre commercial
- Maintien des stationnements existants (étude en cours), avec places PMR, livraison, autopartage

Enjeux du bâtiment



- Réhabiliter l'existant
- Accueillir un programme complexe
- Produire un bâtiment exemplaire dans un contexte de changement climatique

Un bâtiment performant et écologique



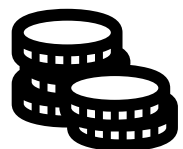
- **Sobriété et réemploi :**
limiter les travaux sur la structure existante (économie et bilan carbone)
- **Isolation performante :**
isolation thermique par l'extérieur complète (moins de déperditions + meilleur confort d'été)
- **Gestion sur mesure des apports solaires :**
occultations adaptées aux types de locaux

Un bâtiment performant et écologique

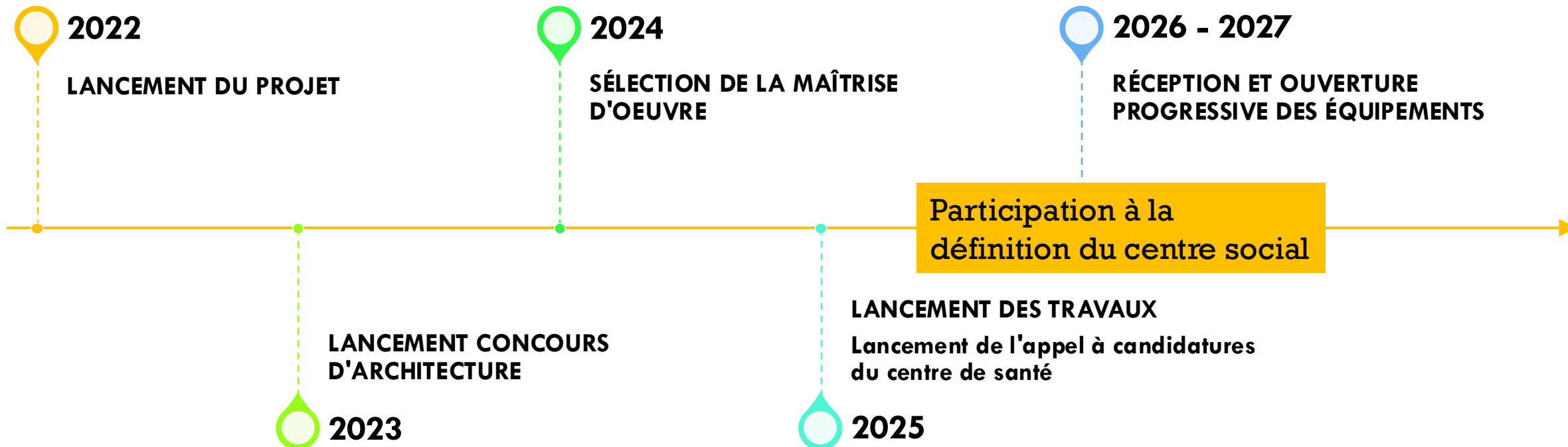


- **Matériaux biosourcés :** bardage, châssis et ossature bois
- **Confort d'été :** occultations, inertie thermique, végétalisation (réduction de l'effet îlot de chaleur), revêtement toiture, ventilation naturelle, brasseurs d'air, stratégie de climatisation
- **Performance des systèmes :** production de chaleur, ventilation, éclairage, eau chaude sanitaire, énergies renouvelables, centrale PV en toiture. RCU

Budget et calendrier



7 millions €



Ici prochainement votre **MAISON** **DES SOLIDARITÉS**

La Ville de Meylan réhabilite l'ancien groupe scolaire des Buclos, à l'abandon depuis 15 ans, afin de créer un nouvel espace de vie et de services à vocation sociale, associative et de santé, ouvert sur l'extérieur, accessible à tous.



► **Été 2025**

Début des travaux

► **Début 2027**

Ouverture progressive des activités



Social

Développer un pôle social avec la création d'un centre social, le déménagement du CCAS et du centre de planification le 12.



**Enfance
jeunesse
familles**

Favoriser le soutien à la parentalité et à l'enfance-jeunesse avec le déménagement de la Parentaise (LAEP), du Relais petite enfance, du service Jeunesse.



Santé

Ouvrir une Maison de Santé pluridisciplinaire, lieu de soins de premier recours et d'éducation à la santé.



**Services et
associations**

Créer des espaces mutualisés mis à disposition des associations et de La Poste.



Espaces verts

Aménager des espaces accessibles qui assureront le lien entre les activités de la Maison des Solidarités et le quartier.

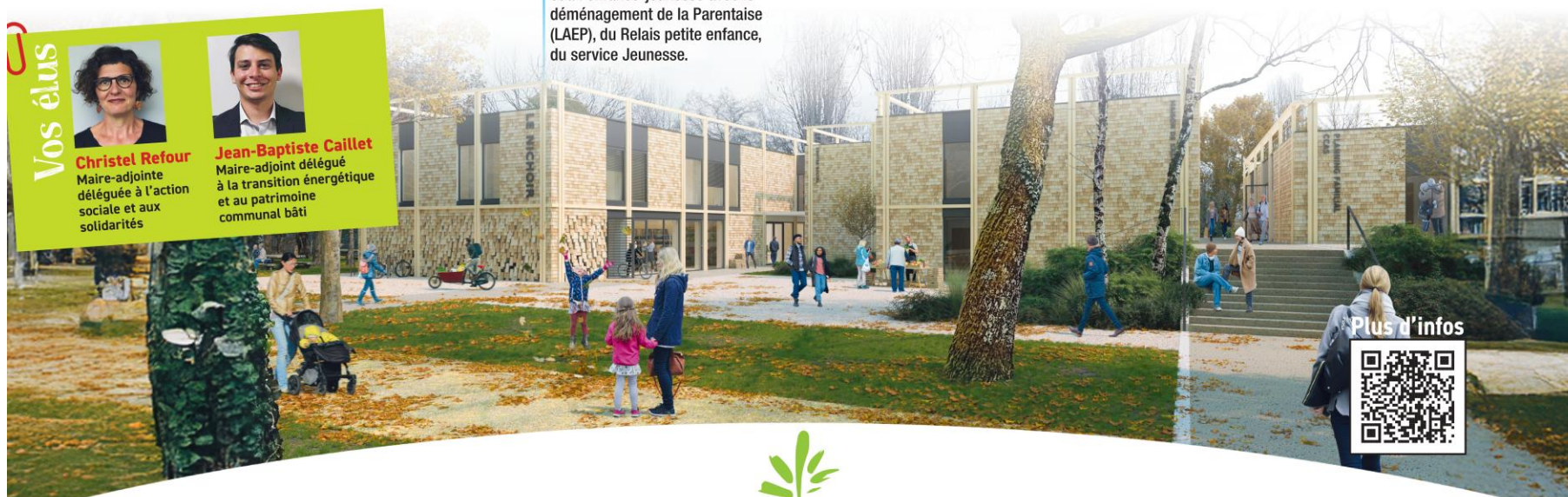
Vos élus



Christel Refour
Maire-adjointe déléguée à l'action sociale et aux solidarités



Jean-Baptiste Caillet
Maire-adjoint délégué à la transition énergétique et au patrimoine communal bâti



Plus d'infos

